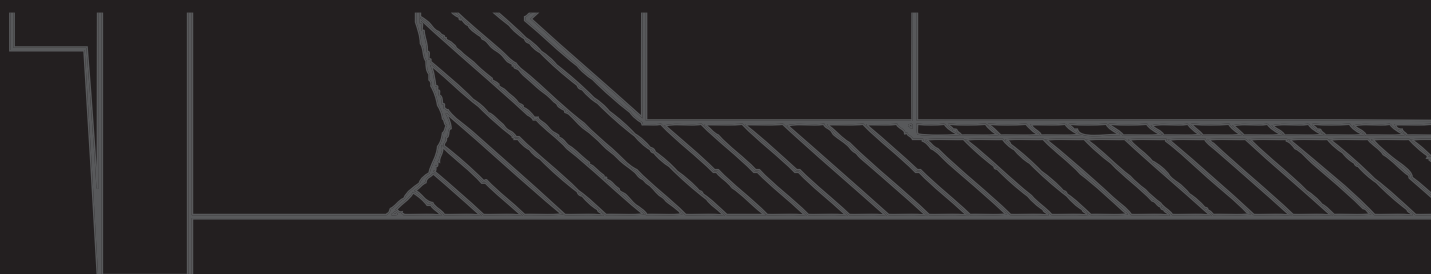


**INSERTI PER SALDATURA**



## Combinazione dei materiali

Materiale Base	Materiale Perni				
	Fe Ramato 37	Inox AISI 304	Ottone CuZn 37	Alluminio AlMg 3	Alluminio 99,5
Acciaio fino a C 0,30 %	Y	Z	Y	X	X
Acciaio fino a C 0,60 %	X	Z	X	X	X
Acciaio zincato max 30 $\mu$	Z	Z	Y	X	X
Acciai Austenitici Cr-Ni	Z	Y	Z	X	X
Ottone CuZn37-CuZn30	Z	Z	Y	X	X
Rame	Z	Z	X	X	X
Al99-99,5	X	X	X	Z	Y
AlMg3 AlMg5 AlMgMn	X	X	X	Y	Z
AlMgSi0,5 AlMgSi1 AlSi5	X	X	X	Z	Z

Y - COMPATIBILE

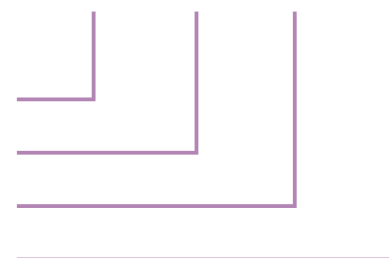
Z - COMPATIBILE CON PROVE

X - NON COMPATIBILE

## Come ordinare

Il codice d'ordine è costituito da una serie alfanumerica rappresentante la tipologia di prodotto, il materiale, il diametro, la lunghezza o il codice di spessore (dipende dal tipo di prodotto) ed infine il tipo di trattamento (se presente).

### KWPS - R - M3 - 15



Tipologia di prodotto: **KWPS - Prigioniero a scarica di condensatori**

Materiale: **R - Acciaio ramato**

Diametro: **M3**

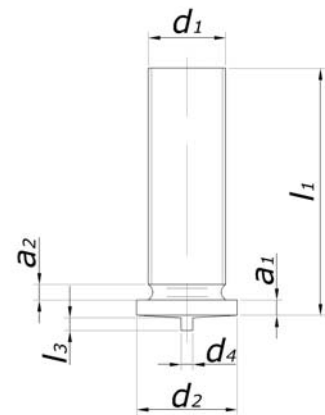
Lunghezza: **15**

Per alcune tipologie di prodotti sono vigenti particolari condizioni di vendita determinate da tempo di consegna e minimo ordinabile.

I nostri tecnici sono a vostra completa disposizione per qualsiasi chiarimento e informazione. I dati e le caratteristiche citati sul presente catalogo sono da considerarsi non impegnativi.

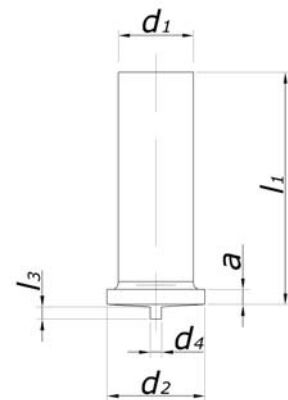
## Perni filettati KWPS

d1	l1 + 0,6 0	d3 ± 0,2	d4 ± 0,08	l3 ± 0,05	a1	a2 max.
M3	6 – 30	4,5	0,60	0,55	da 0,7 a 1,4	0,6
M4	6 – 35	5,5	0,65	0,55	da 0,7 a 1,4	0,6
M5	6 – 45	6,5	0,75	0,80	da 0,7 a 1,4	1
M6	6 – 45	7,5	0,75	0,80	da 0,7 a 1,4	1
M8	8 – 50	9,0	0,75	0,85	da 0,8 a 1,4	1,5



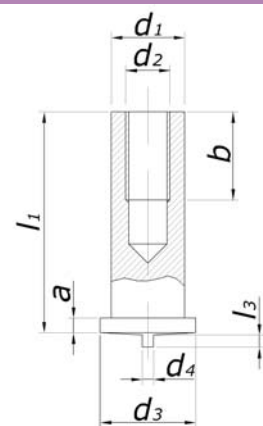
## Perni lisci KWPSL

d1 ± 0,1	l1 + 0,6 0	d3 ± 0,2	d4 ± 0,08	l3 ± 0,05	a1
Ø 3	6 – 30	4,5	0,60	0,55	da 0,7 a 1,4
Ø 4	6 – 30	5,5	0,65	0,55	da 0,7 a 1,4
Ø 5	8 – 35	6,5	0,75	0,80	da 0,7 a 1,4
Ø 6	8 – 35	7,5	0,75	0,80	da 0,7 a 1,4
Ø 7,1	10 – 40	9,0	0,75	0,85	da 0,8 a 1,4



## Bussole filettate KWBS

d1 ± 0,1	d2	l1 + 0,6 0	b + 0,5 0	d3 ± 0,2	d4 ± 0,08	l3 ± 0,05	a
Ø 5	M3	6 – 30	5	6,5	0,75	0,80	da 0,7 a 1,4
Ø 6	M4	8 – 30	6	7,5	0,75	0,80	da 0,7 a 1,4
Ø 7,1	M5	10 – 30	7,5	9	0,75	0,85	da 0,8 a 1,4



**LD FASTENERS** SRL  
VIA CAVOUR 12/14, 20030 SENAGO (MI)  
PHONE +39 02 99485328 ■ FAX +39 02 99500516  
P.IVA E C.F. 06862770960  
INFO@LDFASTENERS.COM ■ WWW.LDFASTENERS.COM

